

SOFTVÉROVÉ VYBAVENIE SPE K MERACEJ STANICI ELMA

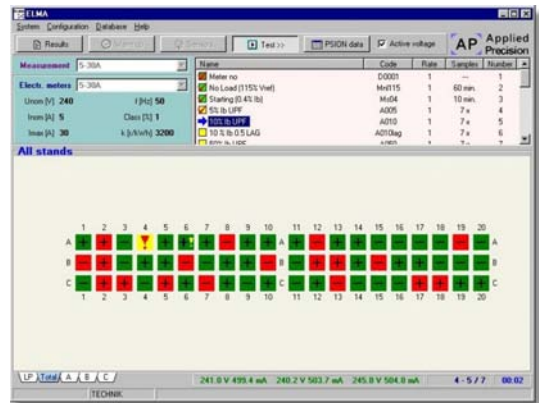
Softvér SPE je určený na skúšanie elektromerov. Softvérový balík obsahuje postupy na ovládanie hardvéru, zber údajov, vyhodnocovanie meraní, výstup dokumentov, archiváciu údajov, analýzu údajov a údržbu systému.

Vlastnosti

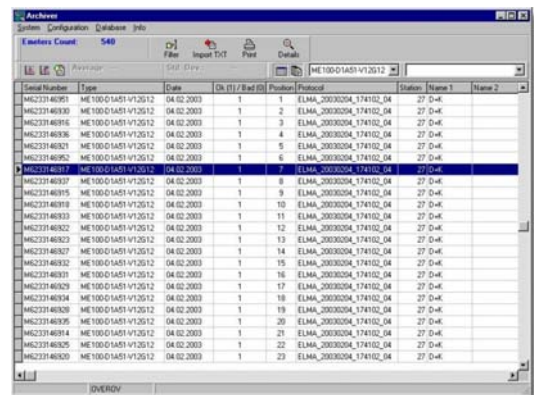
- Práca v operačnom systéme Microsoft Windows.
- Voliteľná podpora siete v distribučných systémoch: komunikácia klient / server s centrálnou databázou prostredníctvom ľubovoľného typu počítačovej siete.
- Viacjazyčné užívateľské rozhranie preddefinovanými a užívateľom definovateľnými slovníkmi umožňuje okamžitú implementáciu národného alebo regionálneho jazyka.
- Jednoduchý spínač formátu displeja z celkových charakteristík procesu na detailné výsledky ľubovoľného elektromera.
- Jednoduchý vstup parametrov elektromera, skúšok nadefinovaných používateľom, sledu a postupu skúšok, adres a ľahko ovládateľných operácií s príslušnými databázami.
- Používateľom definované skúšobné hranice s podporou noriem IEC a miestnych noriem a pravidiel.
- Grafická reprezentácia nameraných výsledkov, odchýlok a kriviek.
- Voľne definované výstupné dokumenty pre Microsoft Office.
- Podpora ručných počítačových terminálov alebo zberu údajov poskytovaných čiarovým kódom.
- Voliteľná možnosť definície ľubovoľného harmonického obsahu v meracích výkonových signáloch.
- Voliteľná podpora komunikácie s elektronickými inteligentnými elektromermi.
- Umožňuje programové nastavenie elektronických elektromerov cez optické rozhranie.
- Súbežné skúšky elektromerov s rozličnými konštantami.

Program na archiváciu údajov ARCHIVER

- Vytváranie a vyhodnocovanie archívov;
- Triedenie a tlačenie podľa rozličných kritérií.



Ovládací program SPE



Archivačný program ARCHIVER

Kód	Popis
SPE 1003	Softvérový balík pre 3 meracie pozície – licencia pre max. 3 jednofázové alebo trojfázové pozície
SPE 1005	Softvérový balík pre 5 meracích pozícií – licencia pre max. 5 jednofázových alebo trojfázových meracích pozícií
SPE 1110	Softvérový balík pre 10 meracích pozícií – licencia pre max. 10 jednofázových meracích pozícií
SPE 1310	Softvérový balík pre 10 meracích pozícií – licencia pre max. 10 trojfázových meracích pozícií
SPE 1120	Softvérový balík pre 20 meracích pozícií – licencia pre max. 20 jednofázových meracích pozícií
SPE 1320	Softvérový balík pre 20 meracích pozícií – licencia pre max. 20 trojfázových meracích pozícií
SPE 1100	Softvérový balík - licencia pre neobmedzený počet jednofázových meracích pozícií
SPE 1300	Softvérový balík - licencia pre neobmedzený počet trojfázových meracích pozícií