

## PRIPOJOVACIE SYSTÉMY PRE ELEKTROMERY MHS a FHS

### Pripojovací systém na skúšanie elektromerov

Pripojovací systém elektromerov sa skladá zo zostavy pohyblivých a pevných radníc. Systém je určený na presun a pripojovanie skúšaných elektromerov počas technologických operácií. Môže byť použitý pre jednofázové dvojfázové a trojfázové elektromery ako aj dvojfázové a trojfázové elektromery. Pripojenie môže byť realizované buď rýchlopínačmi pre určité typy elektromerov alebo univerzálne pre všetky typy elektromerov. Systém uľahčuje a optimalizuje technologické a metrologické procesy regulovania a ciachovania elektromerov, a vyhýba sa nutnosti znovupripojovania a premiestňovania elektromerov počas postupov regulovania a ciachovania.

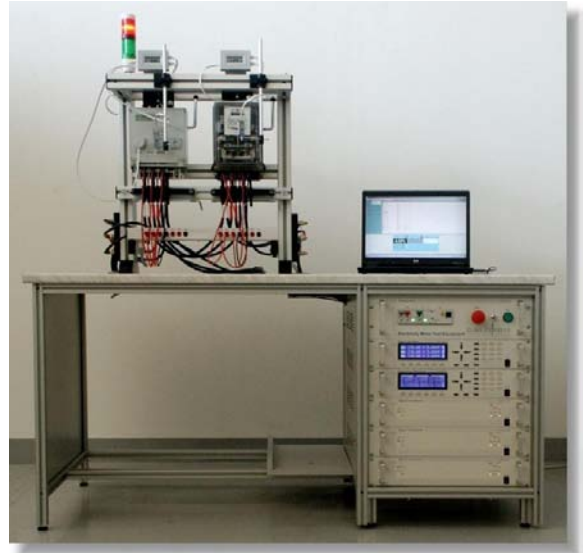
### Vlastnosti

- Modulová konštrukcia systému radníc umožňuje stavbu zariadení s rozličnou skúšobnou kapacitou podľa požiadaviek, kladených na laboratória.
- Systém radníc sa môže skladať až zo štyroch jednotiek. Každá z radníc má kapacitu na vyhodnocovanie až do 20 elektromerov, buď jednofázových alebo viacfázových, s 10 elektromermi na každej strane.
- Konštrukcia systému umožňuje prispôsobenie rozloženia jednotlivých modulov k prispôsobeniu sa ľubovoľnej ploche laboratória pre ľahkú manipuláciu a optimálne regulovanie a ciachovanie elektromerov.
- Pohyblivé radnice umožňujú ľahké ovládanie a manipuláciu s optimálnym spracovaním technologických operácií.
- Radnice môžu byť vybavené jednofázovými alebo trojfázovými rýchlopínačmi pripojovacími mechanizmami.
- Manuálny systém pripojenia jednofázových, dvojfázových a trojfázových elektromerov dovoľuje dosiahnuť prúdy až do 120 A.
- Radnice môžu byť vybavené voliteľnými jednotkami potlačenia spoločného zapojenia, ktoré umožňujú simultánne skúšanie elektromerov s prepojenými obvodmi napätia a prúdu.
- Systém pohyblivých radníc je zameraný na plne automatizované elektronické zariadenie ELMA alebo na čiastočnú modernizáciu existujúcich elektromechanických systémov.
- K dispozícii sú aj stabilné verzie systému radníc s rôznou kapacitou.

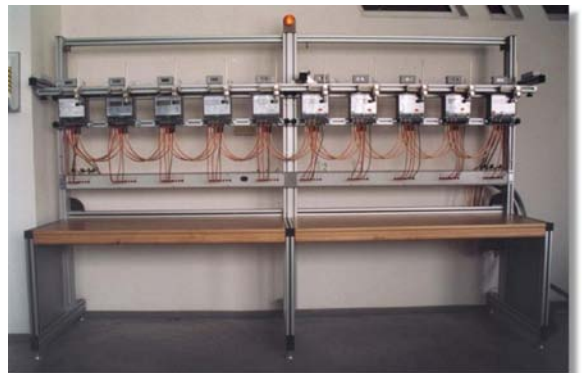
### Technické údaje

<b>Kapacita systému stabilných radníc</b>	násobok 5 *
<b>Kapacita systému pohyblivých radníc</b>	do 4 radníc, s 20 elektromermi (10 na každej strane) radnice
<b>Vzdialenosť medzi mobilnými radnicami</b>	1,5 m *
<b>Napäťový rozsah</b>	max. 300 V *
<b>Pripojenie napätia</b>	rýchle alebo univerzálne (s bezpečnostnými zásuvkami)
<b>Prúdový rozsah</b>	max. 120 A *
<b>Pripojenie prúdu</b>	rýchle alebo univerzálne
<b>Použitý materiál stojanov</b>	hliník

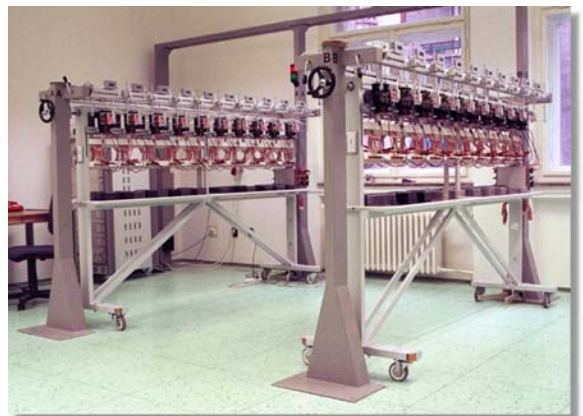
\* môže sa prispôsobiť zákazníkovi



Stolové vyhotovenie FHS



Systém stabilných radníc elektromerov FHS



Systém pohyblivých radníc elektromerov MHS

### Systémy stabilných radníc elektromerov

Typ	Fázy	Pozície	Rozmery (mm)
FHS 1SRAS	1	1 (stolové vyhotovenie)	1520 x 720 x 1150 (1500)
FHS 2SRAS	1	2 (1x2, stolové vyhotovenie)	1520 x 720 x 1150 (1500)
FHS 3SRAS	1	3 (1x3, stolové vyhotovenie)	1520 x 720 x 1150 (1500)
FHS 5SRAS	1	5 (1x5)	1520 x 675 x 1660 (1400)
FHS 10SRAD	1	10 (2x5)	1520 x 980 x 1660 (1400)
FHS 10SRAS	1	10 (1x10)	2500 x 675 x 1660
FHS 20SRAD	1	20 (2x10)	2500 x 980 x 1660
FHS 1TRAS	3	1 (stolové vyhotovenie)	1520 x 720 x 1150 (1500)
FHS 2TRAS	3	2 (1x2, stolové vyhotovenie)	1520 x 720 x 1150 (1500)
FHS 3TRAS	3	3 (1x3, stolové vyhotovenie)	1520 x 720 x 1150 (1500)
FHS 5TRAS	3	5 (1x5)	1520 x 675 x 1660 (1400)
FHS 10TRAD	3	10 (2x5)	1520 x 980 x 1660 (1400)
FHS 10TRAS	3	10 (1x10)	2500 x 675 x 1660
FHS 20TRAD	3	20 (2x10)	2500 x 980 x 1660

### Systémy pohyblivých radníc elektromerov - radnice

Typ	Fázy	Pozície	Hmotnosť (kg)	Rozmery (mm)
MHS 20SAR	1	20	135	2 500 x 700 x 1560
MHS 20TAR	3	20	140	

### Systémy pohyblivých radníc elektromerov - stojany pre radnice

Typ	Fázy	Počet radníc	Počet elektromerov	Rozmery (mm)
FMHS 20SA	1	1	20	2 500 x 700 x 1560
FMHS 40SA	1	2	40	
FMHS 60SA	1	3	60	
FMHS 80SA	1	4	80	
FMHS 20TA	3	1	20	
FMHS 40TA	3	2	40	
FMHS 60TA	3	3	60	
FMHS 80TA	3	4	80	